

修改表（第3次印刷后，第4次合订本用）

（2021年10月10日~2023年5月5日）

{红色花括号中为说明}

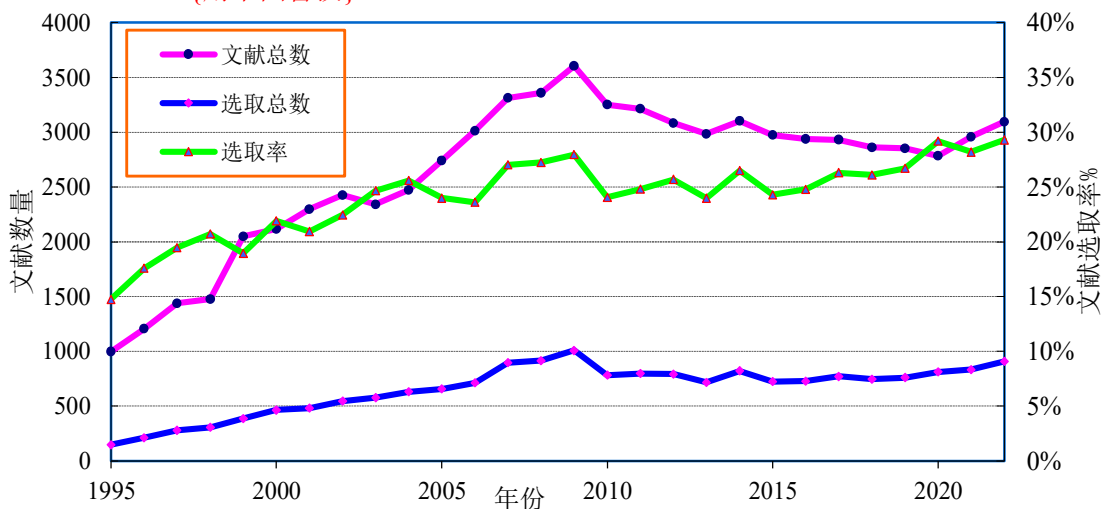
页 行 原 正

第1章

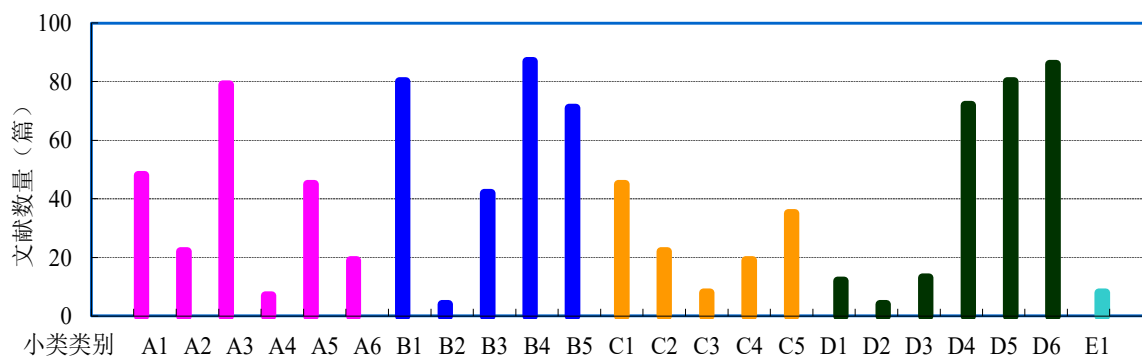
5	9	24年	28年
5	13	[章 2019]	[章 2019]、[章 2020]、[章 2021]、 [章 2022]、[章 2023]
5	表 1.1.3 上 4	本年代（9个年度）	2010年开始的 11 个年度
5	表 1.1.3 表题	9个年度	13个年度
5	表 1.1.3	{表最右加四列，如下}	

2019	2020	2021	2022
2854	2785	2958	3096
761	813	833	908
26.66	29.19	28.16	29.33

6	1	24年	28年
6	图 1.1.3	{用下图替换}	



6	图 1.1.3 图题	近 24 年	近 28 年
7	1	[章 2019]	[章 2023]
7	3	C1 和 C4	C1 和 C5
7	图 1.1.4	{用下图替换}	



7 图 1.1.4 图题 对 2018 年 对 2022 年

第 2 章

44 倒 1 式(2.2.28) 式(2.2.30)

第 4 章

94 图 4.2.12 {图题行的最右边加一个“□”(例题结束符号)}

第 6 章

142 第 3 段 {删除以“当采用...,”开头的整段文字, 其已出现在 P.140 第 2 段}
 148 图 6.3.6 {图题行的最右边加一个“□”(例题结束符号)}
 148 倒 7 X 和 Y 方向 X 和 Y 的中分线方向

第 7 章

168 图 7.2.5 上 1 图 6.2.6 图 6.2.7
 174 图 7.3.7 上 4 图 6.2.3 图 6.2.7 {两处}
 191 (8.2.27)上 3 表明上 表面上

第 11 章

263 (11.2.14)上 1 M_1 和 M_2 M_1 和 M_2
 263 (11.2.14) {4 处 M 均应为粗斜体 M }

第 13 章

324 倒 7 不怀疑程度 不怀疑区间

第 15 章

376 15 块 (blob), 团块 (blob),
 378 倒 4 团 (blob), 团块 (blob),
 386 (15.6.6)下 1 图 15.6.1 图 15.6.1(a)和(b)

参考文献

421 [章 2018]下 {插入} [章 2019] 章毓晋. 中国图像工程: 2018. 中国图象图形学报, 24(5): 665-676.
 [章 2020] 章毓晋. 中国图像工程: 2019.

中国图象图形学报, 25(5):
864-878.

[章 2021] 章毓晋. 中国图像工程: 2020.
中国图象图形学报, 26(5):
978-990.

[章 2022] 章毓晋. 中国图像工程: 2021.
中国图象图形学报, 27(4):
1009-1022.

[章 2023] 章毓晋. 中国图像工程: 2022.
中国图象图形学报, 28(4):
879-892.

主题索引

437 右 10	constrain	constraint
439 右 10	model	mode
439 右 13	model	mode
439 右 15	model	mode
439 右 18	model	mode
439 右 19	model	mode